

LOGIS PICK

Gerbeur transpalette pour usage aussi avec deux palettes



IL EST IDÉAL POUR DES OPÉRATIONS RAPIDES ET CONFORTABLES DE PRÉLÈVEMENT BAS ET MOYEN

Le gerbeur transpalette LOGIS PICK de Samag est idéal pour des opérations rapides et confortables de prélèvement bas et moyen, avec la possibilité, dans le modèle avec levage à 1.710 mm, de manutentionner 2 palettes simultanément grâce au levage supplémentaire des fourches.

Le gerbeur transpalette LOGIS PICK de Samag vante les points de force suivants:

- **moteur de traction** et variateur électronique à courant alternatif **AC**, garantissant plus de puissance, d'autonomie et de rendement, demandant **moins d'entretien**
- des boutons de commande tous positionnés sur le **boîtier de commande**, pour une utilisation pratique et immédiate de l'opérateur
- **doubles galets** de série
- **contrôle niveau de batterie** de série
- batterie blindée **DIN 230 Ah 24 V**
- la vitesse, une fois réglée sur le variateur prévu à cet effet, reste **constante en toute situation**, même sur rampe en montée comme en descente, optimisant le contrôle du chariot
- **dosseret de charge** (en option) sur l'option de levage de **770 mm**
- **chargeur batterie intégré** (en option)

✓ CAPACITÉ TRANSPALETTE JUSQU'À 2.000 KG

✓ CAPACITÉ GERBEUR 800 KG + 1200 KG

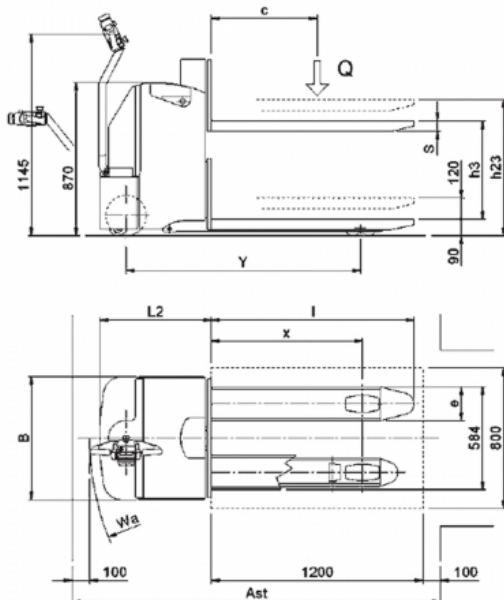
✓ DIMENSIONS SPÉCIALES SUR DEMANDE

QUELQUES OPTIONS

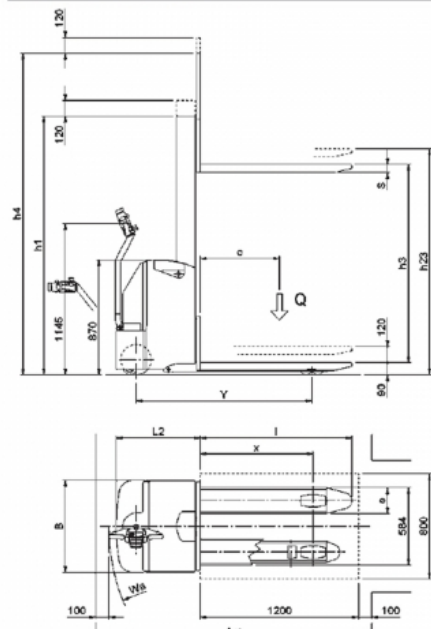
- 🚶 **PLATEFORME TRANSPORT OPÉRATEUR**
- 🔧 **VERSION MÉTALLISÉE/GALVANISÉE**
- 🔋 **BATTERIE AU LITHIUM**
- 🖨️ **BALANCE/IMPRIMANTE**
- 🌡️ **UTILISATION CHAMBRE FROIDE**

Type	Transpalettes	Catégorie	Transpalettes pour usages non intensifs
Capacité (Kg)	2000	Levage (mm)	1710

LOGIS PICK H 770



LOGIS PICK H 1710



Caractéristiques

	1.1	Fabricant	SAMAG			
			LOGIS PICK H770	LOGIS PICK H1710		
Caractéristiques	1.2	Modèle			LOGIS PICK H770	LOGIS PICK H1710
	1.3	Alimentation				Électrique
	1.4	Conducteur				au sol
	1.5	Portata nominale	Q	t		2
		Portata come trasportatore	Q	t		2
		Portata come elevatore	Q	t		0,8
	1.6	Centre de gravité de la charge	C	mm		600
	1.8	Distance de la charge	x	mm		757 (1)
	1.9	Empattement	Y	mm		1257 (1)
Poids	2.1	Poids à vide (avec batterie)		Kg	680	690
	2.2	Charge par essieu avec charge (avant / arrière)		Kg	755 / 1925	760 / 1930
	2.3	Charge par essieu sans charge (avant / arrière)		Kg	505 / 175	510 / 180
Roues et châssis	3.1	Type de bandages				Polyuréthane
	3.2	Dimensions roues avant		mm		230 x 75 / 100 x 40
	3.3	Dimensions roues arrière		mm		85 x 70
	3.5	Roues nombre (x=motrices) avant/arrière				1X / 2-4
	3.6	Voie avant	b10	mm		505
	3.7	Voie arrière	b11	mm		390
	Dimension	4.2	Hauteur mât fermé	h1	mm	---
4.3		Levée libre	h2	mm		---
4.4		Hauteur de levée	h3	mm	560	1500
4.5		Mât hors tout	h4	mm	---	2435 (2)
4.6		Hauteur de la levée initiale des longerons porteurs	h5	mm		---
4.8		Hauteur plancher cabine	h7	mm		---
4.9		Hauteur du volant (min. / max.) (min. / max.)	h14	mm		1145
4.15		Hauteur fourches abaissées	h13	mm		90
4.19		Longueur totale	l1	mm		1795
4.20		Longueur du chariot	l2	mm		645
4.21		Largeur hors tout	b1	mm		700
4.22		Dimensions fourches	st11	mm		60 x 194 x 1150
4.24		Largeur tablier porte-fourches	b3	mm		---
4.25		Ecartement ext. des fourches	b5	mm		584
4.32		Garde au sol milieu empattement	m2	mm		40
4.34	Largeur d'allée avec palette 800x1200 entrée fourches côté 800mm	Ast	mm		2107	
4.35	Rayon de braquage	Wa	mm		1464	
Performances	5.1	Vitesse de déplacement (avec / sans charge)		Km/h		6 / 6
	5.2	Vitesse de levée (avec / sans charge)		m/s		0,13 / 0,19
	5.3	Vitesse de descente (avec / sans charge)		m/s		0,13 / 0,19
	5.7	Pente admissible KB 30' (avec / sans charge)		%		---
	5.8	Pente max. (avec / sans charge)		%		7 / 20
	5.10	Frein de service				électrique
Moteur électrique	6.1	Moteur de traction, puissance nom. 60 min.		KW		1 AC
	6.2	Moteur de levage, 15% en temps		KW		2,2
	6.3	Batterie selon norm. DIN 43531/35/36 A, B, C,				oui
	6.4	Tension batterie		V / Ah		24/230
	6.5	Poids de la batterie (± 5%)		Kg		195
Autri dati	8.1	Type de variateur				électrique AC
	8.4	Niveau de bruit selon norm. Din 12053		dB/(A)		<70

Ast comprende "a" (spazio di manovra) = 200 mm ed è inteso per posto pallet vuoto
 (1) Con forche a riposo aumenta di 75 mm
 (2) Con stabilizzatori aumenta di 120 mm