

Pick 20 - 22 (PE)

Préparateur de commandes idéal pour déplacer les marchandises dans les départements



Les Pick 20 et Pick 22 de Samag sont les préparateurs de commandes idéaux pour la manutention des marchandises dans les départements, pour des opérations de prélèvement bas et moyen. Afin d'optimiser les opérations de prélèvement il est possible de prévoir des chariots avec possibilité d'élévation de la plateforme (série PICK PE), pouvant atteindre la hauteur de 1.180 mm du sol et permettre donc à l'opérateur de prélever les marchandises à environ 2.700 mm du sol.

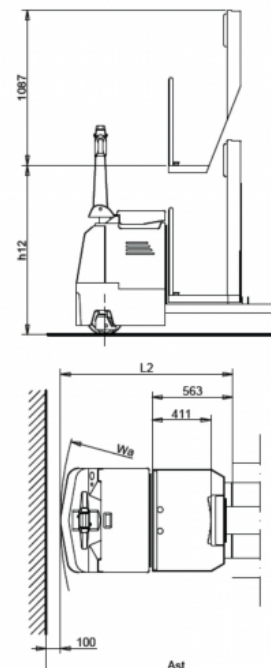
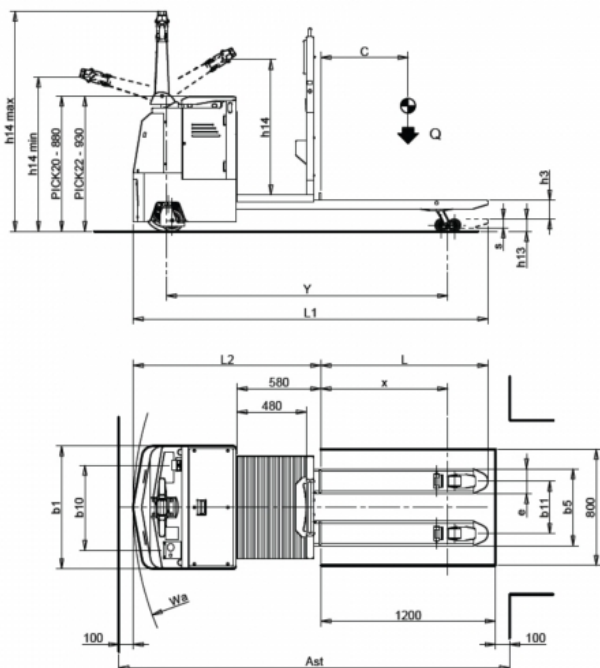
Le système électronique et le moteur de traction en AC de série assurent un contrôle excellent du chariot et un plus grand rendement de la batterie, grâce aussi au freinage à récupération d'énergie. Le timon et la roue motrice amortie au centre assurent une plus grande ergonomie de conduite et sécurité d'accélération et de freinage.

- ✓ **CAPACITÉ JUSQU'À 2.000 KG ET 2.200 KG**
- ✓ **POSSIBILITÉ D'ÉLÉVATION DE LA PLATEFORME SUR DEMANDE**
- ✓ **DIMENSIONS SPÉCIALES SUR DEMANDE**

QUELQUES OPTIONS

-  **BATTERIE AU LITHIUM**
-  **BALANCE/IMPRIMANTE**
-  **UTILISATION CHAMBRE FROIDE**

Type	Préparateurs de commande	Catégorie	Préparateurs de commande pour usages normaux-intensifs
Capacité (Kg)	2200	Levage (mm)	130



Caractéristiques

	1.1	Fabricant	SAMAG					
			PICK 20 PF	PICK 20 PE	PICK 22 PF	PICK 22 PE		
Caratteristiche	1.2	Modèle						
	1.3	Alimentation		Batterie		Batterie		
	1.4	Conducteur		à bord		à bord		
	1.5	Capacité de charge	Q	t	2,0	2,2		
	1.6	Centre de gravité de la charge	C	mm	600	600		
	1.8	Distance de la charge	x	mm	874 (1)	874 (1)		
	1.9	Empattement	Y	mm	1882 (1)	1937 (1)		
Poids	2.1	Poids à vide (avec batterie)		Kg	750	870	880	980
	2.2	Charge par essieu avec charge (avant / arrière)		Kg	960 / 1880	1030 / 1930	1020 / 2060	1150 / 2120
	2.3	Charge par essieu sans charge (avant / arrière)		Kg	610 / 140	680 / 190	740 / 140	780 / 200
Roues et chassis	3.1	Type de bandages			Vulkollan		Vulkollan	
	3.2	Dimensions roues avant		mm	260x85 / 150x50		310x90 / 150x50	
	3.3	Dimensions roues arrière		mm	85x70		85x70	
	3.5	Roues nombre (x=motrices) avant/arrière			1x+2/4		1x+2/4	
	3.6	Voie avant	b10	mm	582		723	
	3.7	Voie arrière	b11	mm	360		360	
Dimension	4.4	Hauteur de levée	h3	mm	130		130	
	4.9	Hauteur du volant (min. / max.) (min. / max.)	h14	mm	1010 / 1463		1063 / 1516	
		Hauteur du volant (min. / max.)	h14	mm	878		930	
	4.14	Hauteur plancher cabine 800	h12	mm	-	875	-	925
		Hauteur plancher cabine 1150	h12	mm	-	1185	-	1185
	4.15	Hauteur fourches abaissées	h13	mm	85		85	
	4.19	Longueur totale	l1	mm	2356		2441	
	4.20	Longueur du chariot	l2	mm	1206		1291	
	4.21	Larghezza totale (telaio / assale di carico)	b1	mm	730		845	
	4.22	Dimensions fourches	siell	mm	60x170x1150		60x170x1150	
4.25	Ecartement ext. des fourches	b5	mm	530		530		
4.34	Largeur d'allée avec palette 800x1200 entrée fourches côté 800mm	Ast	mm	2060		2691		
4.35	Rayon de braquage	Wa	mm	2080 (1)		2165 (1)		
Performances	5.1	Vitesse de déplacement (avec / sans charge)		Km/h	8,8 / 8,8		10,5 / 11	
	5.2	Vitesse de levée (avec / sans charge)		m/s	0,02 / 0,07		0,02 / 0,07	
	5.3	Vitesse de descente (avec / sans charge)		m/s	0,11 / 0,05		0,11 / 0,05	
	5.8	Pente max. (avec / sans charge)		%	7 / 17		7 / 18	
Moteur électrique	6.1	Moteur de traction, puissance nom. 60 min.		KW	1,8 AC		1,8 AC	
	6.2	Moteur de levage, 15% en temps		KW	2,2		2,2	
	6.3	Batterie selon norm. DIN 43531/35/36 A, B, C,			oui		oui	
	6.4	Tension batterie		V / Ah	24 / 240 (270)		24 / 320 (360)	
	6.5	Poids de la batterie (± 5%)		Kg	220 (255)		255 (295)	
Données supplémentaires	8.4	Niveau de bruit selon norm. Din 12053		dB/(A)	<70		<70	

AST comprende "a" (spazio di manovra) = 200 mm
1) Con forche a riposo aumenta di 92 mm

Encombres et dimensions

ENCOMBREMENTS ET DIMENSIONS POUR VARIATION LONGUEUR FOURCHES

TYPE	PICK 20						PICK 22					
	960	1150	2350	1400	2150	2850	960	1150	2350	1400	2150	2850
L	960	1150	2350	1400	2150	2850	960	1150	2350	1400	2150	2850
C	500	600	1200	700	1050	1400	500	600	1200	700	1050	1400
Wa	1890	2080	2632	1962	2312	2812	1975	2165	2717	2047	2397	2897
x	684	874	1426	756	1106	1606	684	874	1426	756	1106	1606
Ast	2406	2606	3806	2806	3556	4256	2491	2691	3891	2891	3641	4341
Y	1692	1882	2434	1764	2114	2614	1747	1937	2489	1819	2169	2669
Pallets	1	1	2	-	-	-	1	1	2	-	-	-
Rolls	-	-	-	2	3	4	-	-	-	2	3	4