

# TM 20

Carrello trasportatore elettrico con linea bassa e compatta

prodotti SAMAG e relative illustrazioni possono essere soggetti a varianti senza preavviso



**Minimo ingombro, massima resa e visibilità**

Timone di guida e relativa ruota motrice posti nella parte centrale del carrello trasportatore, assicurano all'operatore i maggiori vantaggi per:

- **sicurezza**
- **stabilità**
- **manovrabilità** (200° di sterzata)

Lo sterzo ammortizzato permette di mantenere un contatto costante della ruota motrice con la pavimentazione, ottima stabilità del carrello trasportatore ed uno sforzo minimo di sterzata anche con carrello a pieno carico.

Motore trazione senza spazzole, in tecnologia AC permettono ottimi rendimenti ed il controllo della velocità in piano, in salita ed in discesa e minori interventi di manutenzione. Massima autonomia e rendimento della batteria. Pulsante per funzioni lente.

Dimensioni speciali a richiesta

✓ **PORTATA 2.000 KG**

✓ **DIMENSIONI SPECIALI A RICHIESTA**

**ALCUNI OPTIONAL**



PEDANA TRASPORTO OPERATORE



VERSIONE METALLIZZATA/ZINCATA



BATTERIA AL LITIO

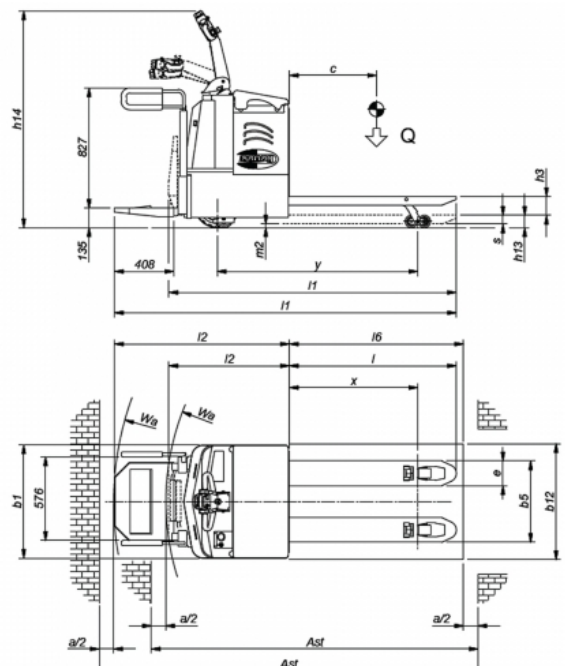
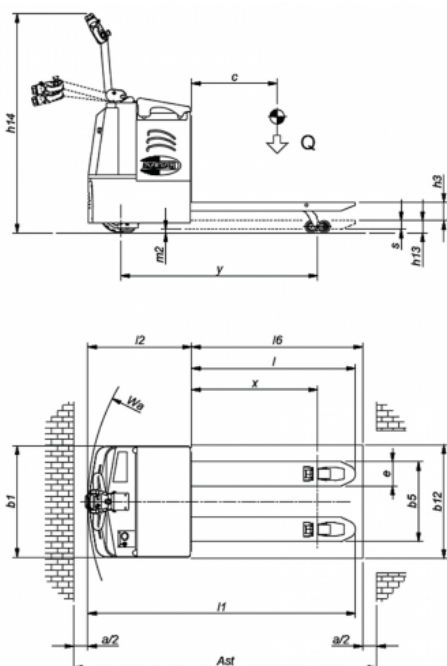


BILANCIA/STAMPANTE



USO CELLA FRIGORIFERA

<b>Tipologia</b>	Trasportatori	<b>Categoria</b>	Trasportatori per usi non intensivi
<b>Portata (Kg)</b>	2000	<b>Sollevamento (mm)</b>	130



### Caratteristiche

	1.1	Costruttore				SAMAG
<b>Caratteristiche</b>	1.2	Modello del costruttore				<b>TM 20</b> <b>TM 20 P.O.</b>
	1.3	Gruppo propulsore (elettrico, diesel, benzina, gas, elettrico a rete)				Batteria
	1.4	Utilizzo (manuale, uomo a terra, in piedi, seduto, commissionatore)				da terra    a bordo
	1.5	Portata / carico	Q	t		2
	1.6	Baricentro	C	mm		600
	1.8	Distanza carico da asse ruota di carico	x	mm		856 (2)
<b>Pesi</b>	1.9	Distanza tra gli assi	Y	mm		1288 (2)
	2.1	Peso proprio (inclusa batteria)		Kg	610	695 (3)
	2.2	Carico per asse a carico (anteriore / posteriore)		Kg	898 / 1712	958 / 1737 (3)
<b>Ruote e telaio</b>	2.3	Carico per asse a vuoto (anteriore / posteriore)		Kg	500 / 110	560 / 135 (3)
	3.1	Gommatura piena, superelastica, pneumatico, poliuretano				Gomma    Vulkollan
	3.2	Dimensione ruote anteriori		mm		260 x 85 / 125 x 50
	3.3	Dimensione ruote posteriori		mm		85x70
	3.5	Ruote: quantità anteriore / posteriore (x = motrice)				1X + 2/4
	3.6	Carreggiata anteriore	b10	mm		582
	3.7	Carreggiata posteriore	b11	mm		390
<b>Dimensioni</b>	4.4	Sollevamento	h3	mm		130
	4.8	Altezza sedile / piede uomo	h7	mm	---	135
	4.9	Altezza timone in posizione di guida (min. / max.)	h14	mm		952 / 1326
	4.15	Altezza delle forche abbassate	h13	mm		85
	4.19	Lunghezza totale	l1	mm	1780	1884 / 2258
	4.20	Lunghezza compreso spalla forche	l2	mm	630	734 / 1108 (1)
	4.21	Larghezza totale (telaio / assale di carico)	b1/b2	mm		730
	4.22	Dimensione forche	sl1ell	mm		60 x 170 x 1150
	4.25	Scartamento esterno forche	b5	mm		560
	4.32	Luce libera al centro del passo	m2	mm		25
<b>Prestazioni</b>	4.34	Corridoio di lavoro con pallet 800x1200 inforcato lato 800	Ast	mm	2030	2156 - 2515 (1)
	4.35	Raggi di curvatura	Wa	mm	1515 (2)	1641 / 2000 (1)(2)
	5.1	Velocità di traslazione (con / senza carico)		Km/h	6 / 6	6 / 6 - 7,5 / 7,5 (1)
	5.2	Velocità di sollevamento (con / senza carico)		m/s		0,02 / 0,07
	5.3	Velocità di discesa (con / senza carico)		m/s		0,11 / 0,05
<b>Motore elettrico</b>	5.7	Pendenza superabile (con / senza carico)		%		---
	5.8	Massima pendenza superabile (con / senza carico)		%		7 / 17
	6.1	Motore trazione, potenza KB 60'		KW		1,8 AC
	6.2	Motore sollevamento, prestazione 15% ED		KW		2,2
		Motore sterzo		KW		---
<b>Altri dati</b>	6.3	Batteria secondo DIN 43531/35/36 A, B, C,				si
	6.4	Tensione batteria / Capacità nominale		V / Ah		24/240 - 270
	6.5	Peso batteria (± 5%)		Kg		221 - 255
8.4	Rumorosità, valore medio per il conducente		dB/(A)		<70	

Ast comprende "a" (spazio di manovra) = 200 mm

(1) Il primo valore indica la pedana ripiegata, il secondo abbassata per il trasporto operatore.

(2) Con forche a riposo aumenta di 92 mm

(3) Valori senza operatore