

# Pick 20 - 22 (PE)

Commissionatore adatto per il trasferimento delle merci fra i reparti



Pick 20 e Pick 22 di Samag sono i carrelli commissionatori ideali per il trasferimento delle merci fra i vari reparti ed operazioni di basso e medio picking. Per ottimizzare le operazioni di picking si possono allestire i carrelli con la Pedana Elevabile (serie PICK PE) che può raggiungere l'altezza di 1180 mm da terra e quindi permettere all'operatore di prelevare merce a circa 2700 mm da terra.

L'utilizzo di serie dell'impianto elettronico e del motore trazione in A/C, garantisce il controllo eccellente del carrello ed il rendimento massimo della batteria, grazie anche alla frenata a recupero di energia. Il timone e la ruota motrice ammortizzata sono in posizione centrale, per dare la massima ergonomia d'utilizzo e sicurezza in accelerazione e frenata.

#### ✓ PORTATA DI 2.000 KG E 2.200 KG

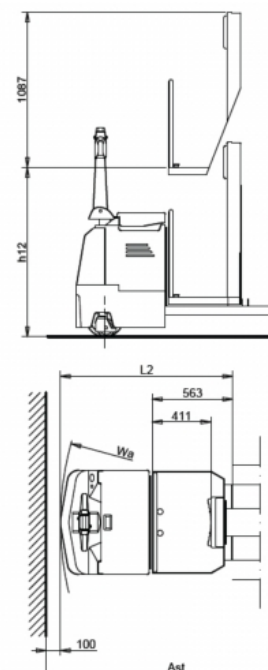
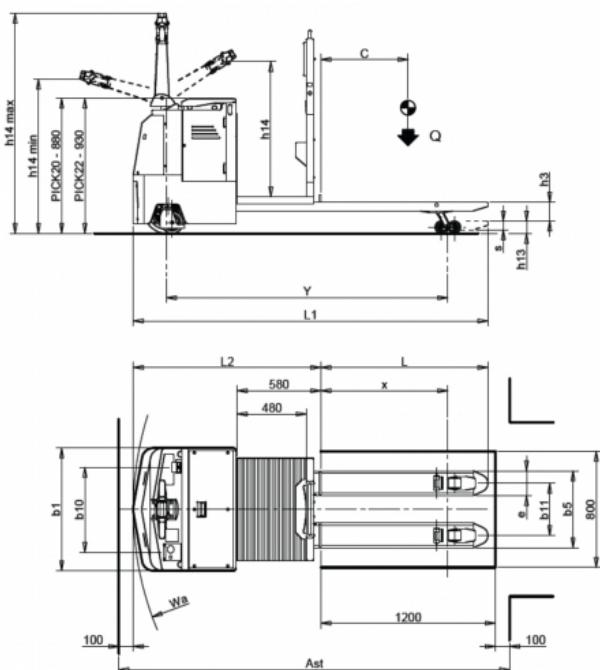
✓ PEDANA ELEVABILE A RICHIESTA

✓ DIMENSIONI SPECIALI A RICHIESTA

#### ALCUNI OPTIONAL

-  **BATTERIA AL LITIO**
-  **BILANCIA/STAMPANTE**
-  **USO CELLA FRIGORIFERA**

Tipologia	Commissionatori	Categoria	Commissionatori usi normali-intensivi
Portata (Kg)	2200	Sollevamento (mm)	130



prodotti SAMAG e relative illustrazioni possono essere soggetti a varianti senza preavviso

## Caratteristiche

	1.1	Costruttore	SAMAG					
			PICK 20 PF	PICK 20 PE	PICK 22 PF	PICK 22 PE		
Caratteristiche	1.2	Modello del costruttore						
	1.3	Gruppo propulsore (elettrico, diesel, benzina, gas, elettrico a rete)	Batteria		Batteria			
	1.4	Utilizzo (manuale, uomo a terra, in piedi, seduto, commissionatore)	a bordo		a bordo			
	1.5	Portata / carico	Q	t	2,0	2,2		
	1.6	Baricentro	C	mm	600	600		
	1.8	Distanza carico da asse ruota di carico	x	mm	874 (1)	874 (1)		
Pesi	1.9	Distanza tra gli assi	Y	mm	1882 (1)	1937 (1)		
	2.1	Peso proprio (inclusa batteria)		Kg	750	870	880	980
	2.2	Carico per asse a carico (anteriore / posteriore)		Kg	960 / 1880	1030 / 1930	1020 / 2060	1150 / 2120
Ruote e telaio	2.3	Carico per asse a vuoto (anteriore / posteriore)		Kg	610 / 140	680 / 190	740 / 140	780 / 200
	3.1	Gommatura piena, superelastica, pneumatico, poliuretano			Vulkollan		Vulkollan	
	3.2	Dimensione ruote anteriori		mm	260x85 / 150x50		310x90 / 150x50	
	3.3	Dimensione ruote posteriori		mm	85x70		85x70	
	3.5	Ruote: quantità anteriore / posteriore (x = motrice)			1x+2/4		1x+2/4	
	3.6	Carreggiata anteriore	b10	mm	582		723	
Dimensioni	3.7	Carreggiata posteriore	b11	mm	360		360	
	4.4	Sollevamento	h3	mm	130		130	
	4.9	Altezza timone in posizione di guida (min. / max.)	h14	mm	1010 / 1463		1063 / 1516	
		Altezza timone in posizione di guida	h14	mm	878		930	
	4.14	Altezza della pedana sollevata 800	h12	mm	-	875	-	925
		Altezza della pedana sollevata 1150	h12	mm	-	1185	-	1185
	4.15	Altezza delle forche abbassate	h13	mm	85		85	
	4.19	Lunghezza totale	l1	mm	2356		2441	
	4.20	Lunghezza compreso spalla forche	l2	mm	1206		1291	
	4.21	Larghezza totale (telaio / assale di carico)	b1	mm	730		845	
Prestazioni	4.22	Dimensione forche	siell	mm	60x170x1150		60x170x1150	
	4.25	Scartamento esterno forche	b5	mm	530		530	
	4.34	Corridoio di lavoro con pallet 800x1200 inforcato lato 800	Ast	mm	2060		2691	
	4.35	Raggi di curvatura	Wa	mm	2080 (1)		2165 (1)	
	5.1	Velocità di traslazione (con / senza carico)		Km/h	8,8 / 8,8		10,5 / 11	
	5.2	Velocità di sollevamento (con / senza carico)		m/s	0,02 / 0,07		0,02 / 0,07	
	5.3	Velocità di discesa (con / senza carico)		m/s	0,11 / 0,05		0,11 / 0,05	
	5.8	Massima pendenza superabile (con / senza carico)		%	7 / 17		7 / 18	
Motore elettrico	6.1	Motore trazione, potenza KB 60'		KW	1,8 AC		1,8 AC	
	6.2	Motore sollevamento, prestazione 15% ED		KW	2,2		2,2	
	6.3	Batteria secondo DIN 43531/35/36 A, B, C,			si		si	
	6.4	Tensione batteria / Capacità nominale		V / Ah	24 / 240 (270)		24 / 320 (360)	
	6.5	Peso batteria (± 5%)		Kg	220 (255)		255 (295)	
Dati aggiuntivi	8.4	Rumorosità, valore medio per il conducente		dB/(A)	<70		<70	

AST comprende "a" (spazio di manovra) = 200 mm  
1) Con forche a riposo aumenta di 92 mm

## Ingombri e Dimensioni

### INGOMBRI E DIMENSIONI PER VARIAZIONE LUNGHEZZA FORCHE

TIPO	PICK 20						PICK 22					
	960	1150	2350	1400	2150	2850	960	1150	2350	1400	2150	2850
<b>C</b>	500	600	1200	700	1050	1400	500	600	1200	700	1050	1400
<b>Wa</b>	1890	2080	2632	1962	2312	2812	1975	2165	2717	2047	2397	2897
<b>x</b>	684	874	1426	756	1106	1606	684	874	1426	756	1106	1606
<b>Ast</b>	2406	2606	3806	2806	3556	4256	2491	2691	3891	2891	3641	4341
<b>Y</b>	1692	1882	2434	1764	2114	2614	1747	1937	2489	1819	2169	2669
<b>Pallets</b>	1	1	2	-	-	-	1	1	2	-	-	-
<b>Rolls</b>	-	-	-	2	3	4	-	-	-	2	3	4